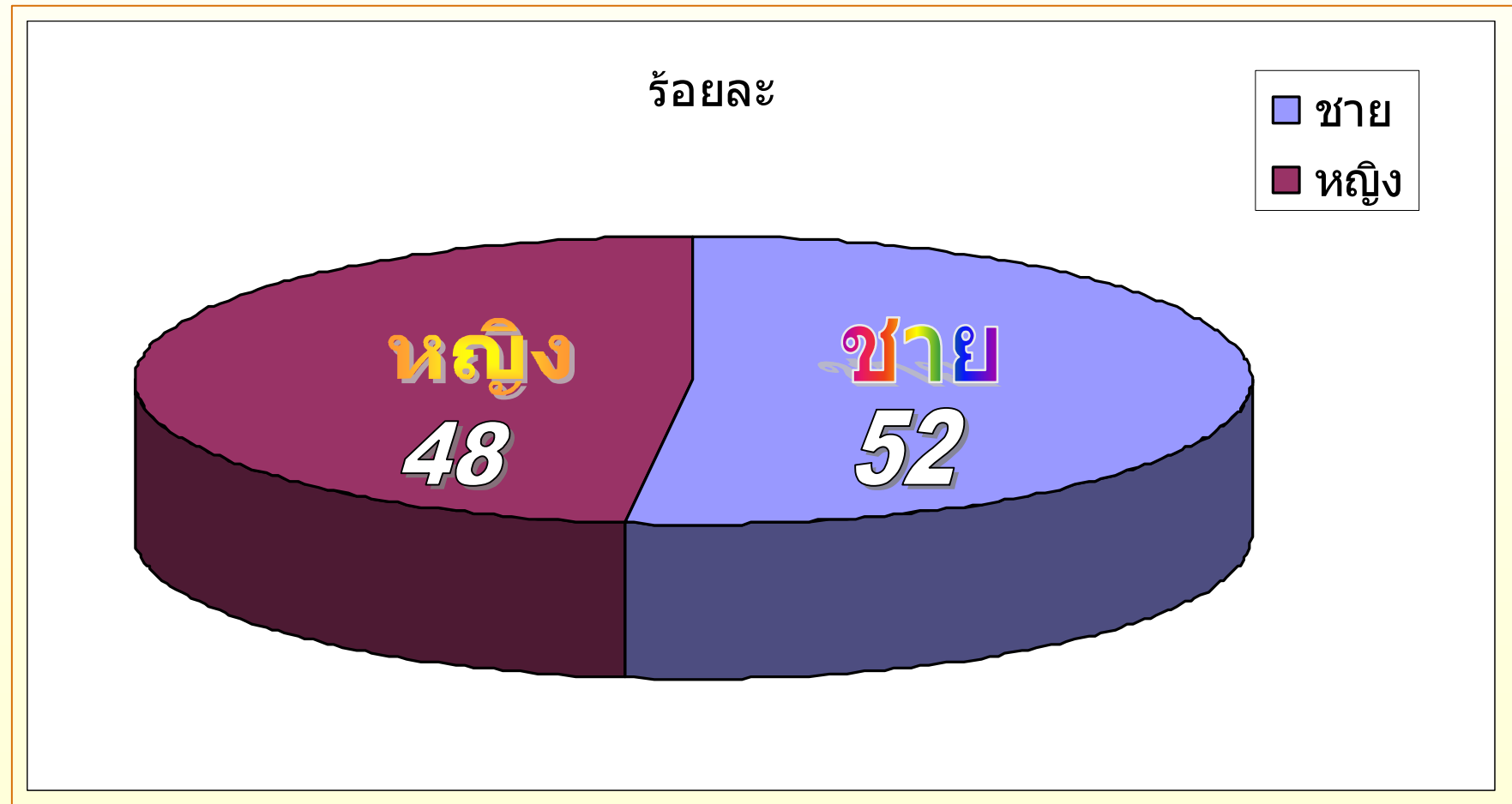


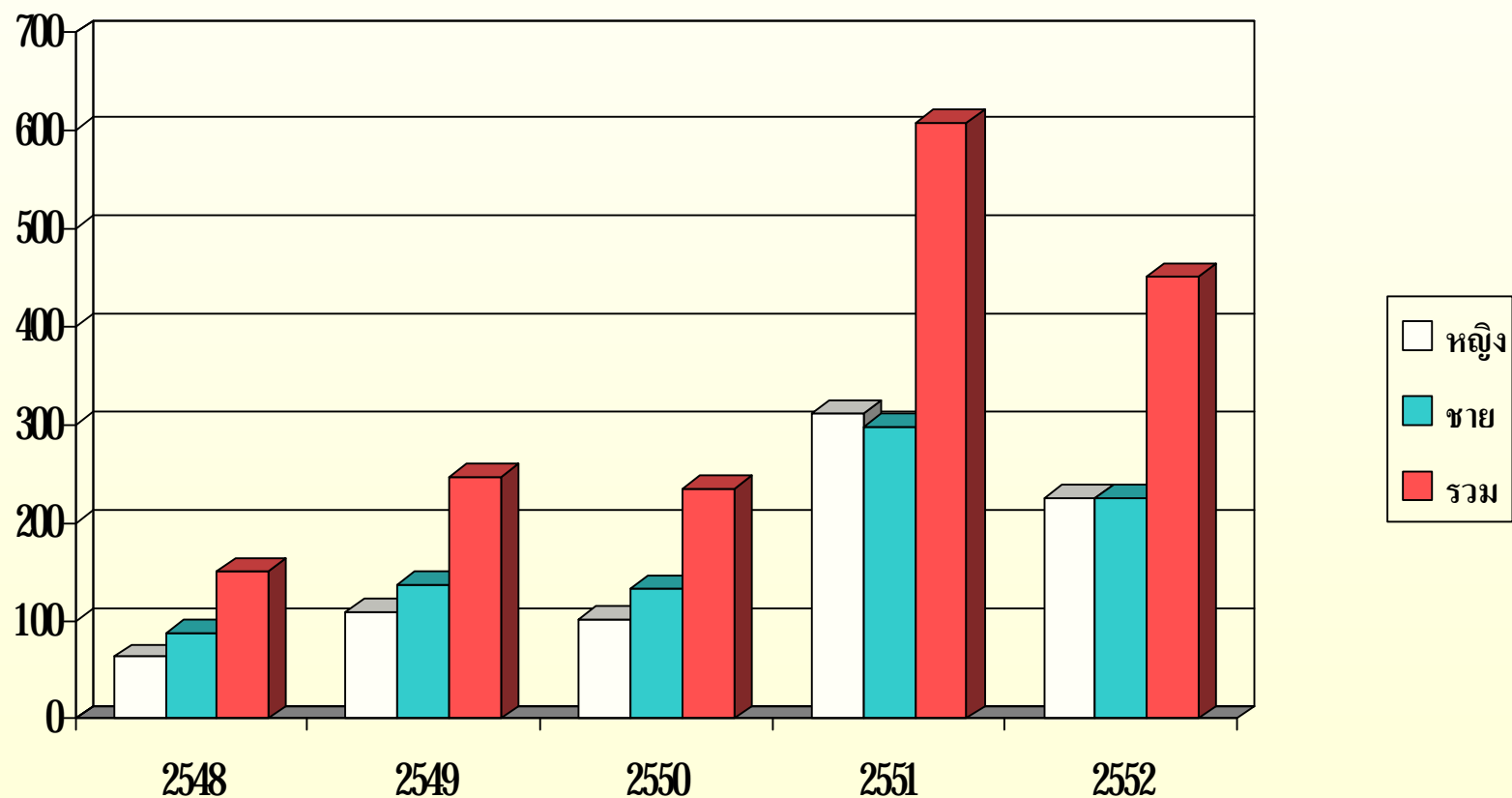
จำนวนผู้ป่วยระหว่างปี พ.ศ. 2548-2552

| ปี พ.ศ. | หญิง | ชาย | รวม |
|---------|------|-----|-------|
| 2548 | 63 | 88 | 151 |
| 2549 | 109 | 137 | 246 |
| 2550 | 102 | 133 | 235 |
| 2551 | 312 | 297 | 609 |
| 2552 | 226 | 226 | 452 |
| 2553 | 26 | 38 | 64 |
| รวม | 838 | 919 | 1,757 |

สัดส่วนระหว่างหญิงและชาย



จำนวนผู้ป่วยระหว่างปี พ.ศ. 2548-2552



10 อันดับมะเร็งในรอบ 5 ปี

| อันดับ | ตำแหน่ง | ร้อยละ |
|--------|-------------------|--------|
| 1. | ตับ | 17.3 |
| 2. | ทางเดินน้ำดี | 8.6 |
| 3. | เต้านม | 4.9 |
| 4. | ลำไส้ใหญ่ และ ปอด | 4.8 |
| 5. | ปากมดลูก | 4.0 |

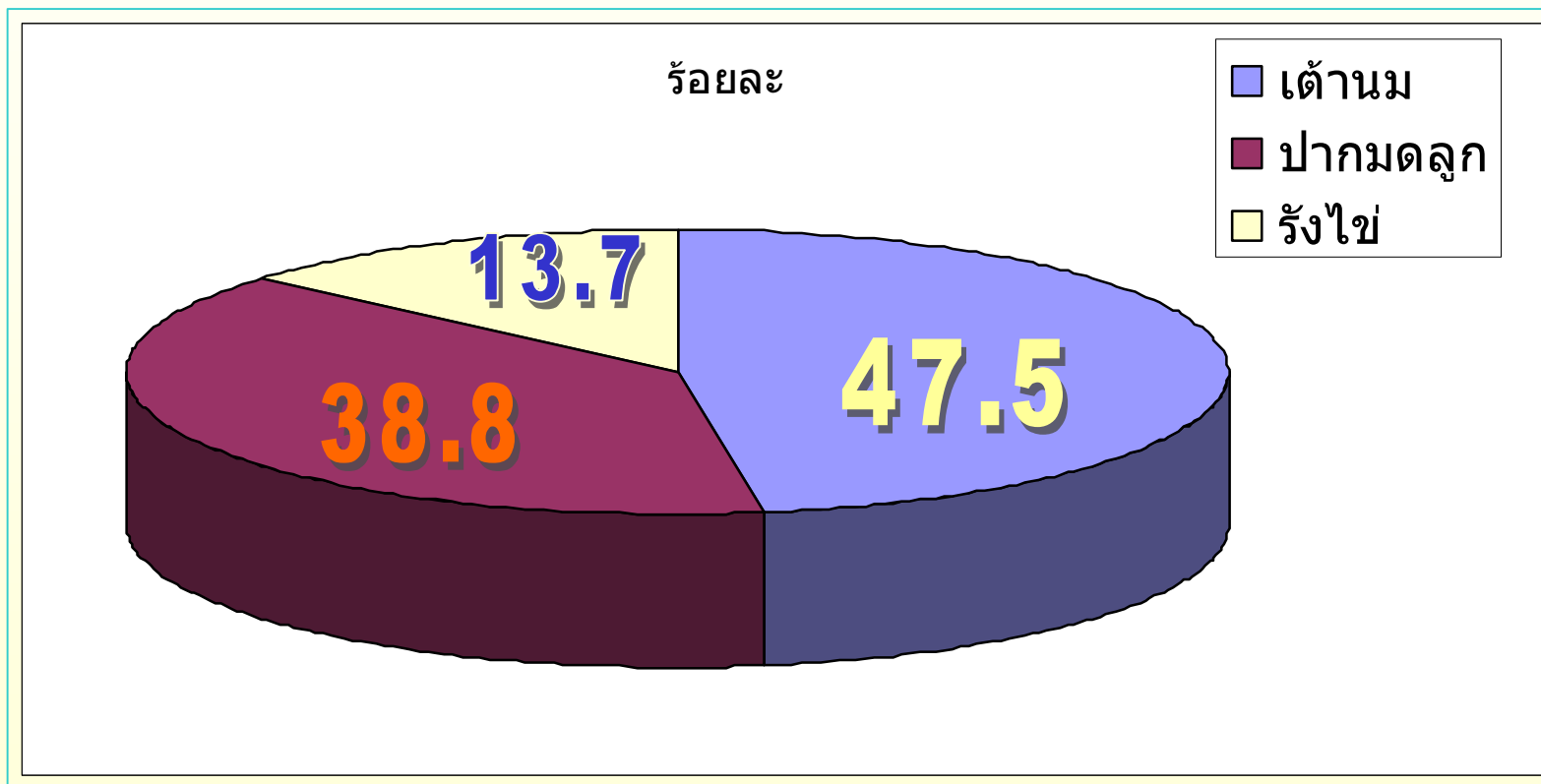
10 อันดับมะเร็งในรอบ 5 ปี

| อันดับ | ตำแหน่ง | ร้อยละ |
|--------|-------------------------------|--------|
| 6. | ต่อมน้ำเหลือง และ ไม่ทราบชนิด | 3.1 |
| 7. | อาการตับโต (ยังไม่พบมะเร็ง) | 2.6 |
| 8. | กระเพาะอาหาร | 1.9 |
| 9. | โพรงจมูก | 1.6 |
| 10. | รังไข่ | 1.4 |

มะเร็งที่พบเฉพาะในผู้หญิง

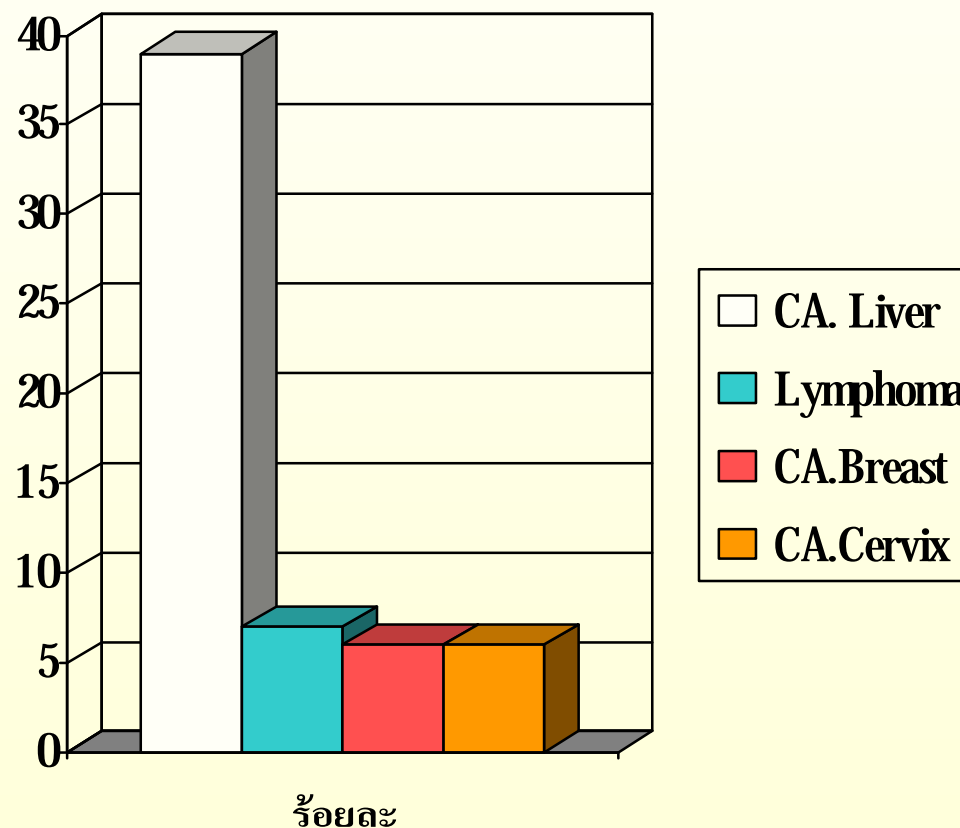
| อันดับ | ตำแหน่ง | ร้อยละ |
|--------|----------|--------|
| 1. | เต้านม | 47.5 |
| 2. | ปากมดลูก | 38.8 |
| 3. | รังไข่ | 13.7 |

มะเร็งที่พบเฉพาะในผู้หญิง



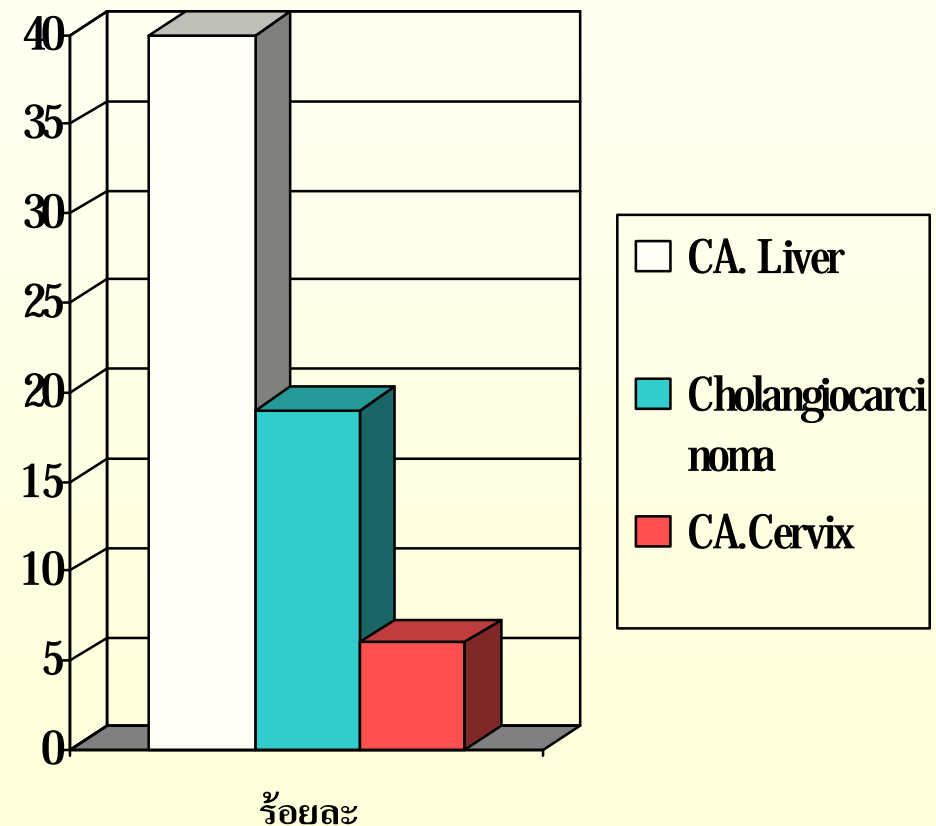
มะเร็งที่พบบ่อย 3 อันดับแรก, 2548

1. ตับ (liver) ร้อยละ 39
2. ต่อมน้ำเหลือง (Lymph node) ร้อยละ 7.28
3. เต้านม (breast) และ ปากมดลูก (cervix) ร้อยละ 5.96



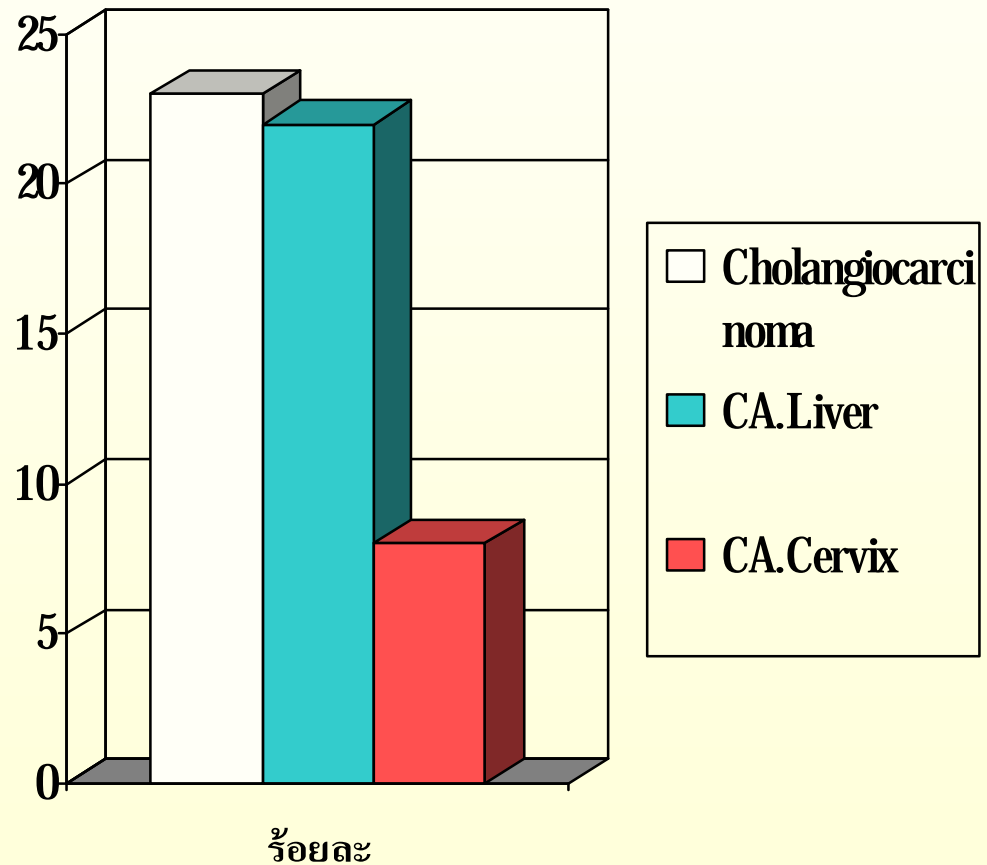
มะเร็งที่พบบ่อย 3 อันดับแรก, 2549

1. ตับ (liver) ร้อยละ 39.83
2. ท่อน้ำดี (cholangiocarcinoma) ร้อยละ 19.51
3. ปากมดลูก (cervix) ร้อยละ 6.50



มะเร็งที่พบบ่อย 3 อันดับแรก, 2550

1. ท่อน้ำดี
(cholangiocarcinoma)
ร้อยละ 23.40
2. ตับ (liver)
ร้อยละ 21.70
3. เต้านม (breast)
ร้อยละ 8.08



มะเร็งที่พบบ่อย 3 อันดับแรก ส.ค. - ธ.ค , 2552)

1. ตับ (liver)

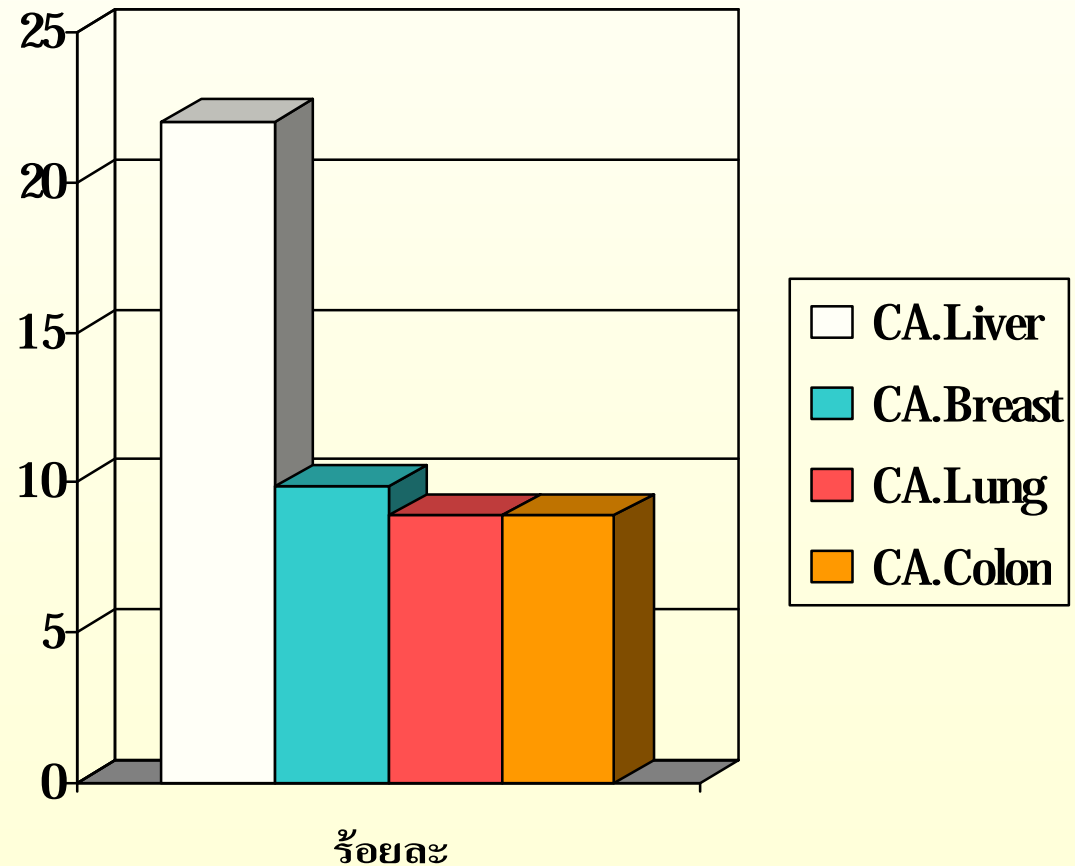
ร้อยละ 21.67

2. เต้านม (breast)

ร้อยละ 9.85

3. ปอด (lung) และ
ลำไส้ใหญ่ (colon)

ร้อยละ 8.87



มะเร็งที่พบบ่อย 3 อันดับแรก (ม.ค. - ก.พ , 2553)

1. ตับ (liver)

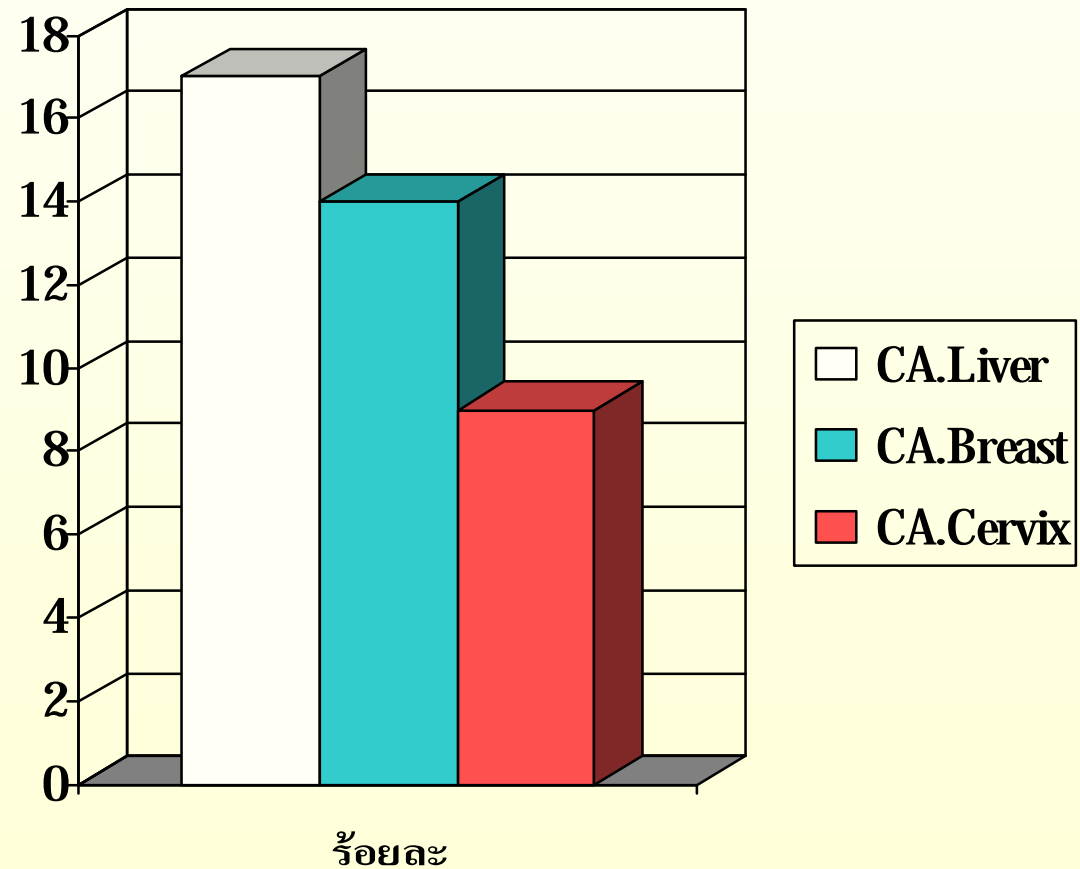
ร้อยละ 17.19

2. เต้านม (breast)

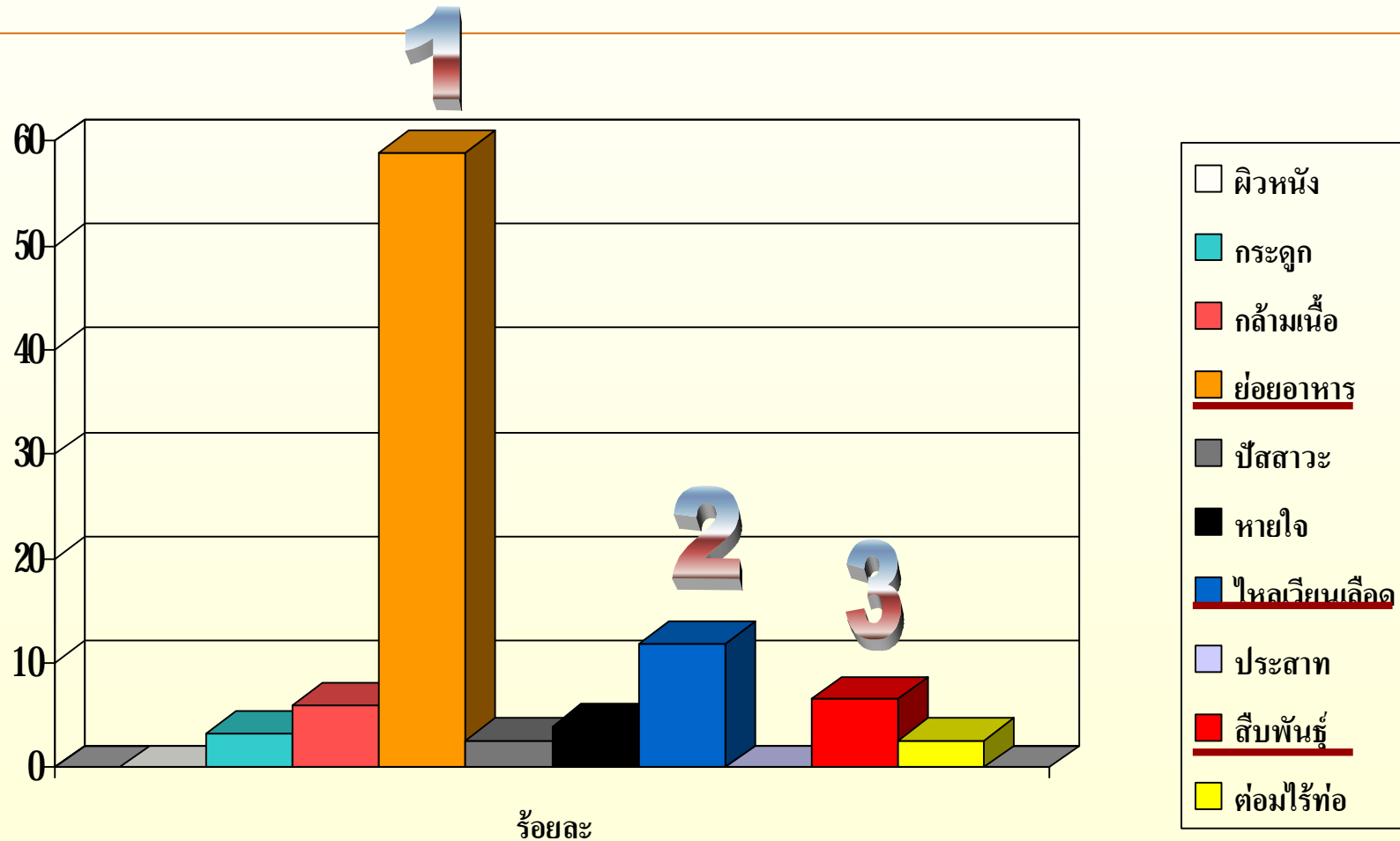
ร้อยละ 14.06

3. ปากมดลูก (cervix)

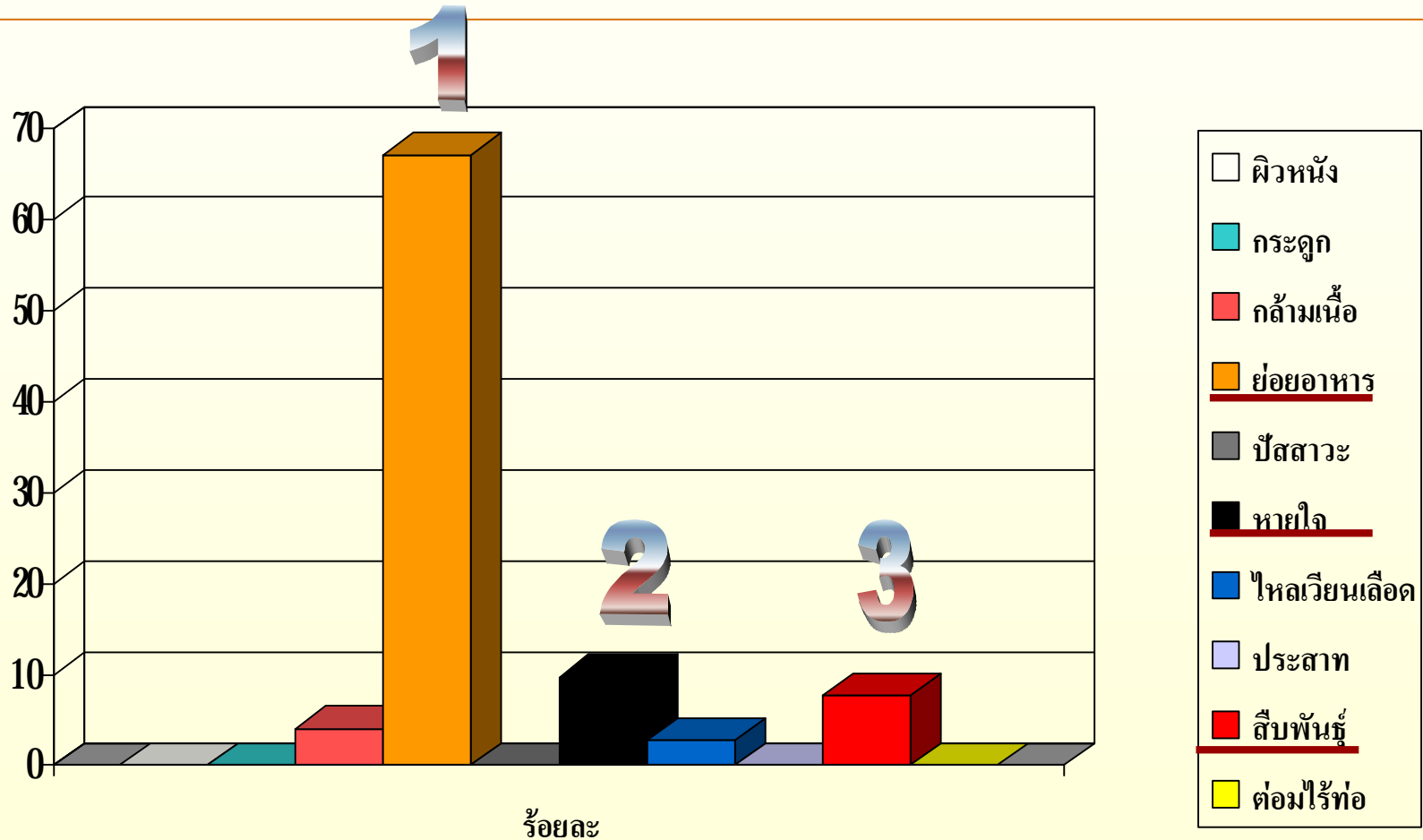
ร้อยละ 8.87



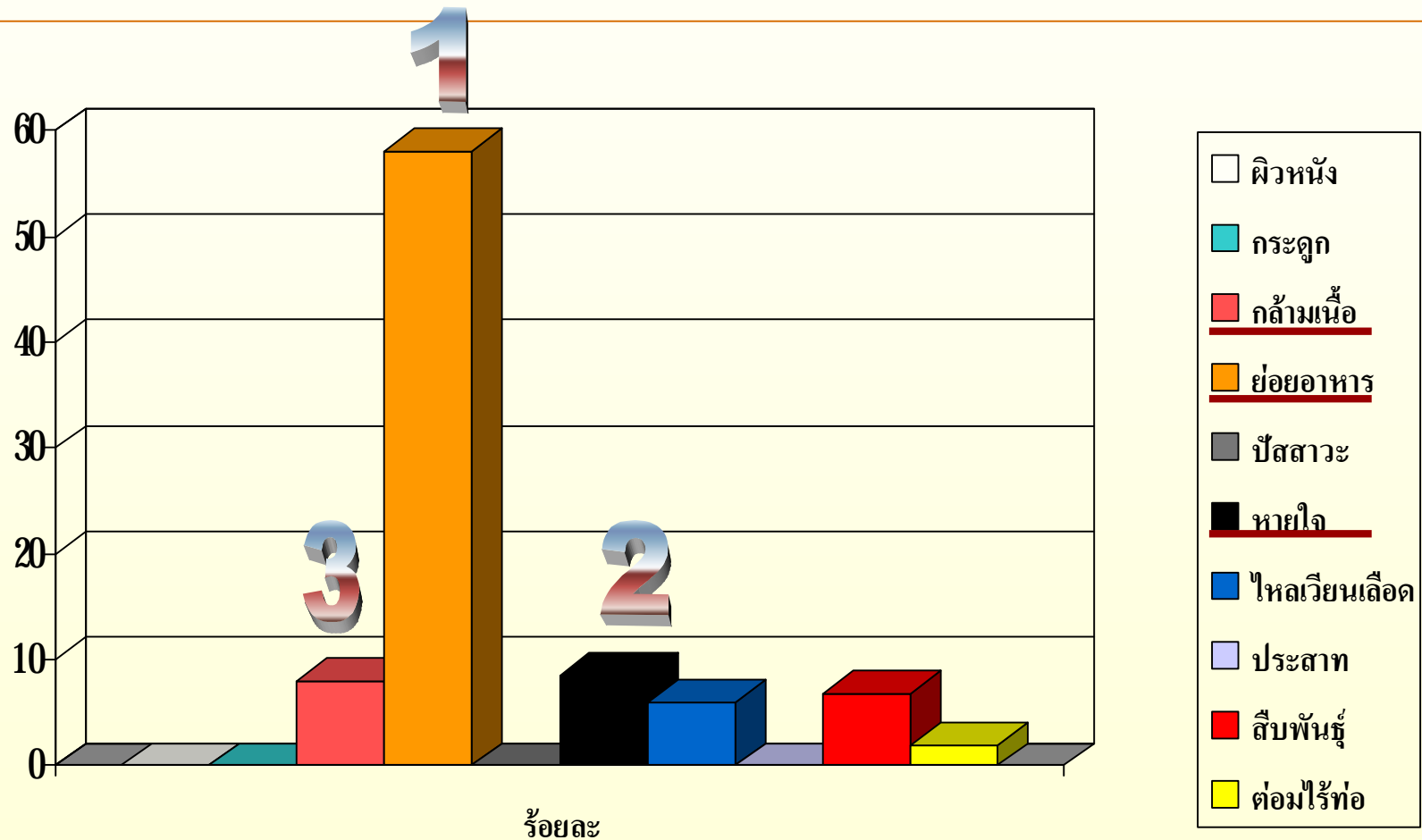
สัดส่วนของผู้ป่วยจำแนกตามระบบร่างกาย, 2548



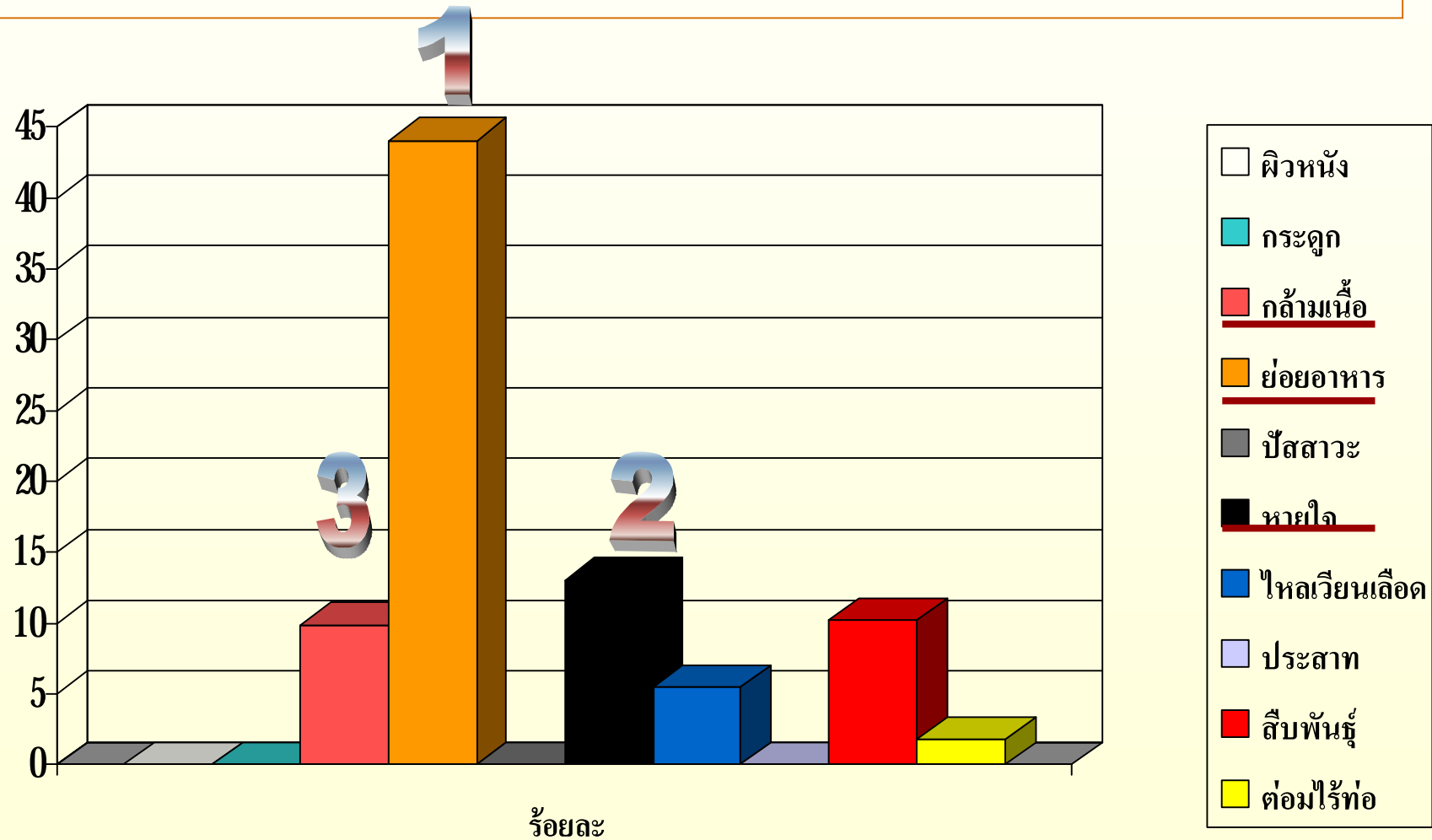
สัดส่วนของผู้ป่วยจำแนกตามระบบร่างกาย, 2549



สัดส่วนของผู้ป่วยจำแนกตามระบบร่างกาย, 2550



สัดส่วนของผู้ป่วยจำแนกตามระบบร่างกาย, 2552



3 อันแรกผู้ป่วยจำแนกตามระบบร่างกาย

1. ระบบย่อยอาหาร พบมากที่สุด คือ มะเร็งตับ
2. ระบบหายใจ พบมากที่สุด คือ มะเร็งปอด
3. ระบบกล้ามเนื้อ และ ระบบสืบพันธุ์
พบมากที่สุด คือ มะเร็งเต้านม และ
มะเร็งปากมดลูก